



Monumento FAMIGLIA Pozzi.

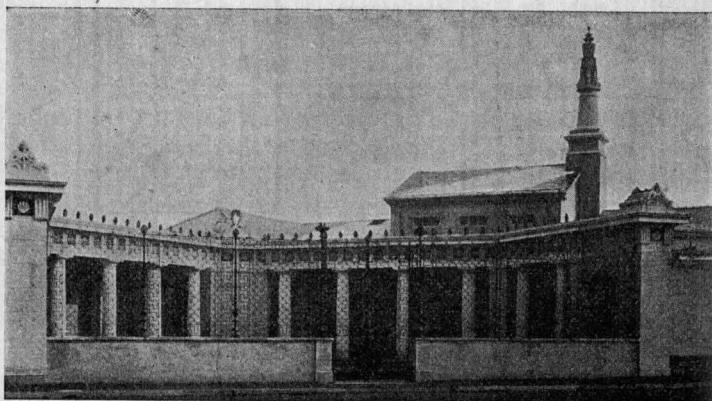
Cimitero Primitivo.

Questo è costituito di un grande campo quadrato, dagli angoli smussati, destinato a sepolture comuni e circondato da un muro di cinta ad arcate; la sua superficie è di circa 12 ettari. Esso è diviso in quattro grandi aiuole da due viali che vanno ad intersecarsi nel centro del campo stesso, ove s'innalza il *Calvario*, una grande croce di pietra, simboleggiante la Fede. Tutto intorno al campo, e seguenti le volute del muro di cinta, girano delle aiuole destinate a sepolture private. In queste aiuole s'innalza qualche monumento di valore; notiamo quello di fronte all'arcata 179, dedicato alla FAMIGLIA Pozzi; ne è autore il distinto artista cav. *Tancredi Pozzi*, e vi si rimarca una bella figura in bronzo del *Redentore*.

A destra del Cimitero Primitivo, a pochi passi dall'ingresso, sorge l'

Ara Crematoria

che ha il prospetto principale dalla Strada di Circonvallazione, e il cui primitivo disegno, dovuto al compianto ingegnere *Pompeo*



Ingresso all' « Ara Crematoria » dalla Strada di Circonvallazione.

Marini, subì in seguito degli ampliamenti su disegni dell'ing. *Daniele Donghi*. L'architettura, severa nell'insieme, dalle linee corrette,