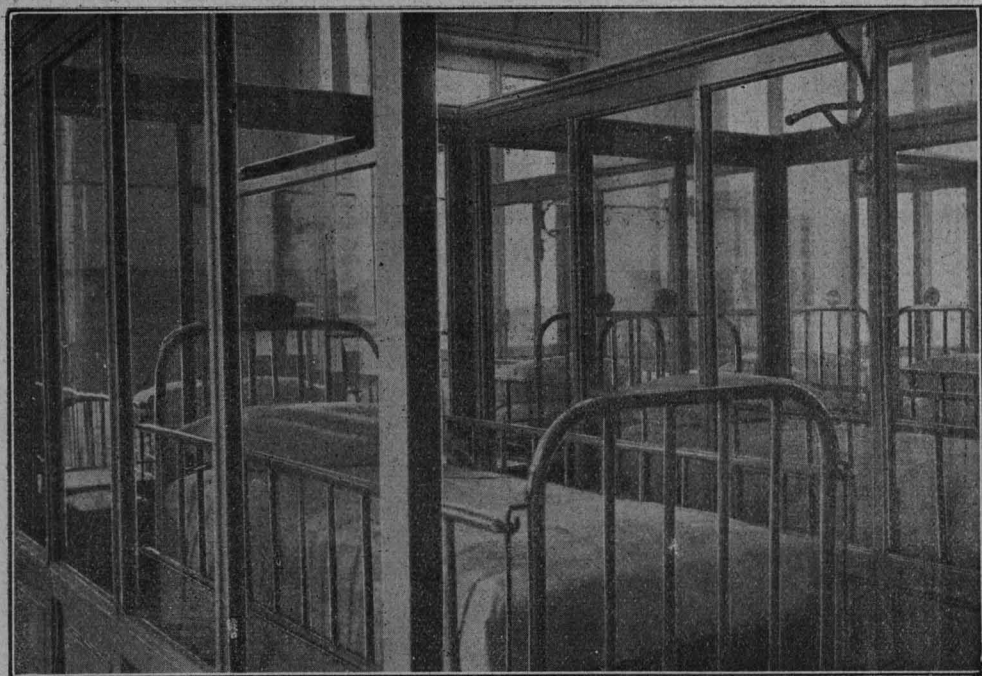


ricoverati per la necessaria pulizia ed igiene personale.

Ogni bambino accettato passa al bagno prima di entrare nella sala dei boxes, veste gli indumenti dell'ospedale e lascia i suoi abiti nel sacco



igienico portato immediatamente alla sterilizzazione. Finita l'osservazione il piccolo ammalato è trasferito alle corsie comuni dei maschi o delle femmine, a seconda del sesso.



Il secondo piano
comprende, un
ampio



CORRIDOIO



di disimpegno
come il piano rial-
zato, due