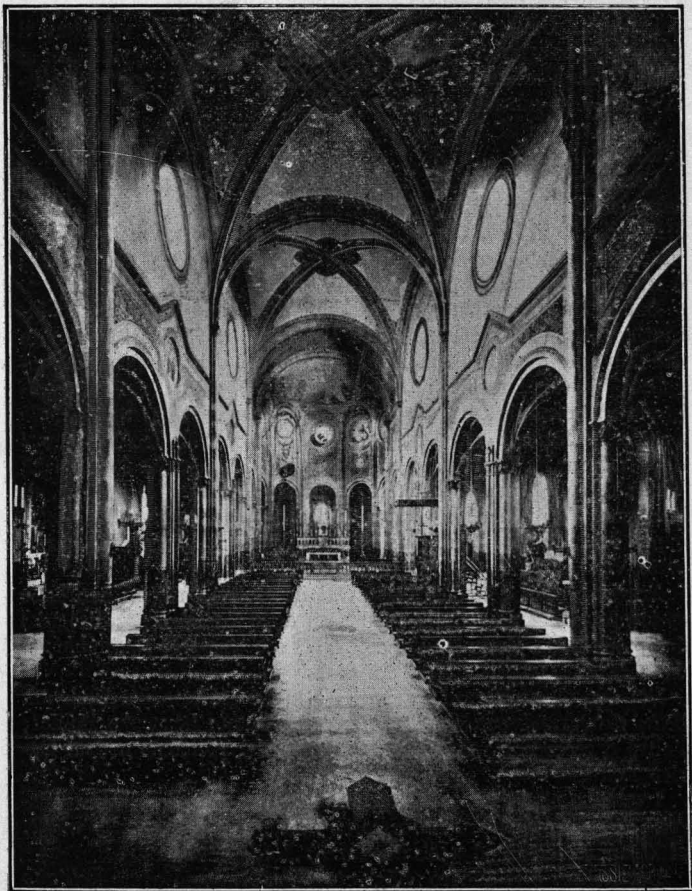


dallo scultore Antonio Tortone di Carmagnola e fusi dalla Ditta Barzago e Barigozzi di Milano. Il portale a smussi è egregiamente decorato da quattro piccole colonne in pietra. Ammirabilissimi i due mosaici della facciata, uno — quello nel timpano della porta



INTERNO DELLA CHIESA DI SAN GIOVANNI EVANGELISTA.

— raffigurante il *Salvatore seduto in Cattedra*, e l'altro — quello nel timpano della trifora superiore — rappresentante l'*Apoteosi di San Giovanni Evangelista*, opere pregevolissime della Società Musiva di Venezia, e disegno lodato del conte Mella.

L'interno della Chiesa è a tre navate. La nave centrale è larga due volte ciascuna nave laterale. Essa termina in un abside se-